

# GP JOULE

TRUST YOUR ENERGY.

A man in a bright yellow jacket is seen from behind, leaning against the white cylindrical tower of a wind turbine. He is looking out over a landscape under a blue sky with scattered white clouds. The tower has a metal staircase structure attached to it.

# GP JOULE

---

**Nils Dümcke** Akquise Region Nord

**Hannah Tolkmitt** Kommunikation & Flächenentwicklung

The logo for GP JOULE is located in the bottom right corner. It features the text 'GP JOULE' in a bold, white, sans-serif font, with the 'O' in 'JOULE' stylized to have a yellow horizontal bar through it. Below this, the tagline 'TRUST YOUR ENERGY.' is written in a smaller, white, all-caps sans-serif font. The background of the logo area is a photograph of a dirt path leading through a green field towards two large white wind turbines under a blue sky with clouds.

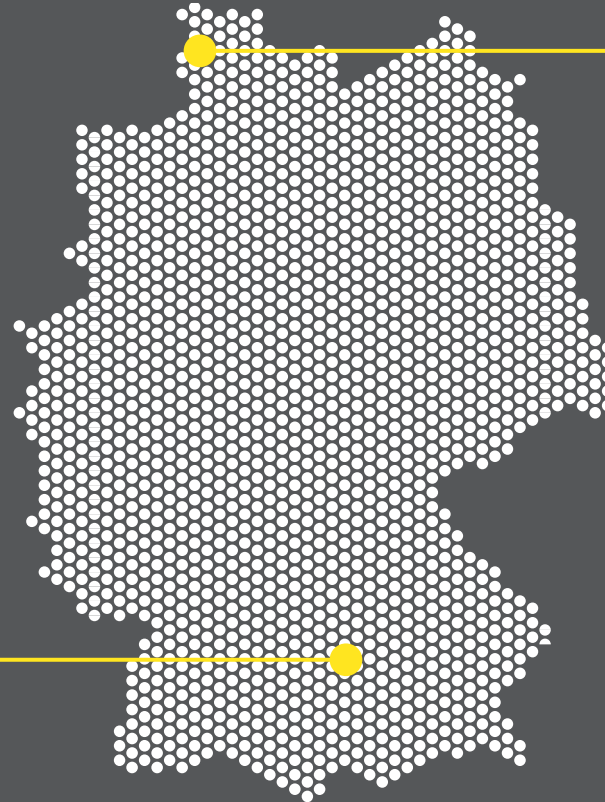
**GP JOULE**  
TRUST YOUR ENERGY.

# Kurzvorstellung GP JOULE

# GP JOULE: Die Gründer

---

Die **Gründer** von GP JOULE, Heinrich Gärtner und Ove Petersen, entwickeln bereits seit mehr als 19 Jahren Projekte im Bereich der Erneuerbaren Energien.



Ihr landwirtschaftlicher Hintergrund erklärt die Vielfalt an Standbeinen, das Entwickeln von Wertschöpfung sowie die **nachhaltige** Herangehensweise von GP JOULE.





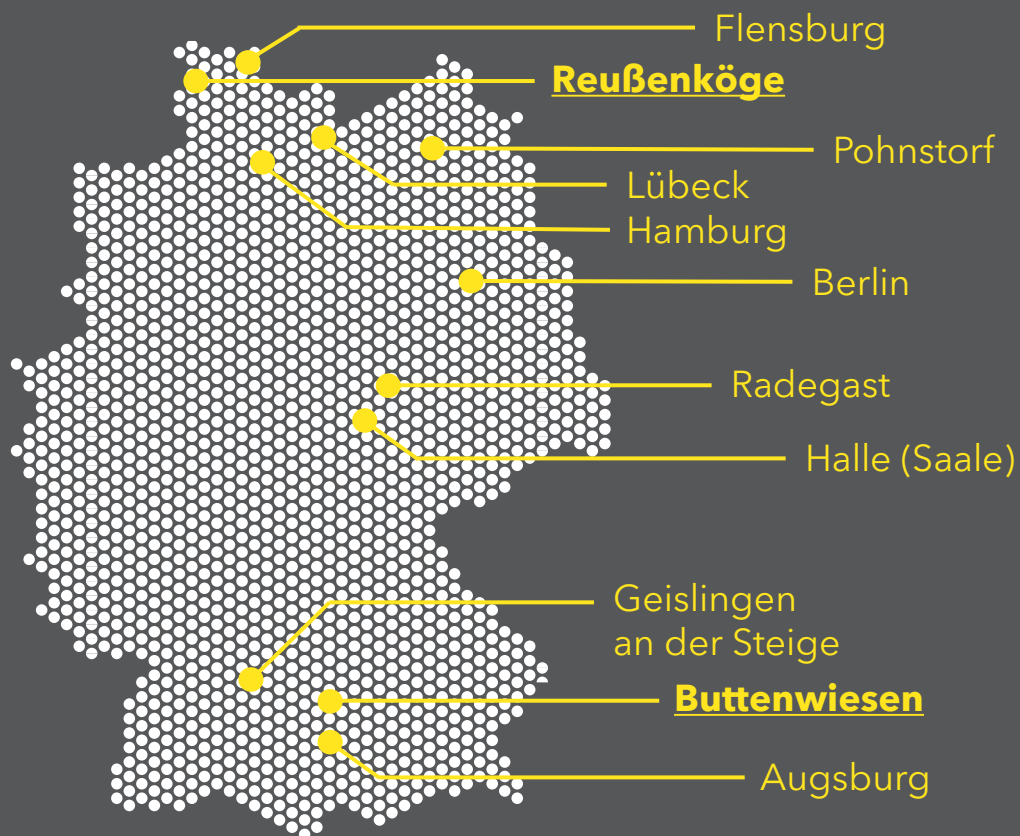
## Unsere Wurzeln

---

Ein Jahrhundert voller Wandel und Veränderung liegt hinter uns, in dem unsere **Höfe in Reußenköge und Buttenwiesen** so einiges erlebt haben: vom **Ackerbau** über **Schweinezucht** bis hin zum Ausbau **Erneuerbarer Energien**.

Aus der Geschichte unserer Höfe heraus erwuchs im Jahr 2009 die **Gründung** von **GP JOULE**, das heute bundesweiter Vorreiter im Bereich der **Erneuerbaren Energien** ist.

# GP JOULE Gruppe: Standorte & Zahlen



## WEITERE STANDORTE:

Frankreich, Österreich, Irland,  
Italien, Kanada und USA



**2009**  
Gründung



**Ca. 1.000**  
Mitarbeiter\*innen



**1,85 GWp**  
in der  
Betriebsführung



**30+**  
Windparkprojekte  
installiert



**150+**  
Solarprojekte  
installiert



**1.600+ MW**  
Kraftwerksleistung  
installiert



**22**  
Wärmenetze  
in Bau und Betrieb



**2.000+**  
Ladeinfrastrukturprojekte  
umgesetzt



**3**  
grüne Wasserstoff-Tankstellen  
mit 6 Elektrolyseuren



**#1**  
Erster dynamischer Stromtarif für  
Gewerbekunden bei verivox

# GP JOULE entwickelt, baut und betreibt Energielösungen in allen Bereichen der Wertschöpfungskette.





# Referenzprojekt Energiepark Lausitz

---

300 Megawatt Leistung. Der Strom wird ins Netz eingespeist und zum Teil an Direktabnehmer geliefert.

Grüner Wasserstoff wird vor Ort produziert und vermarktet.

GP JOULE plant und baut den Park bis zur Inbetriebnahme und leistet den Service während der Betriebsphase.



**In der Lausitz, wo sich einst große Braunkohlebagger durch die Landschaft fraßen, entsteht einer der größten Solarparks Deutschlands.**

**Das ist die Energiewende.**



# **Vorgehensweise und Regionalplanung**

# Wind-an-Land-Gesetz (WindBG):

2 % der Landesfläche soll für Windenergie ausgewiesen werden

## Gesetz zur Festlegung von Flächenbedarfen und zur Genehmigungserleichterung für Windenergieanlagen an Land und für Anlagen zur Speicherung vom Strom oder Wärme aus erneuerbaren Energien in bestimmten Gebieten (Windenergieflächenbedarfsgesetz - WindBG)

### Anlage (zu § 3 Absatz 1) Flächenbeitragswerte

(Fundstelle: BGBl. I 2022, 1356)

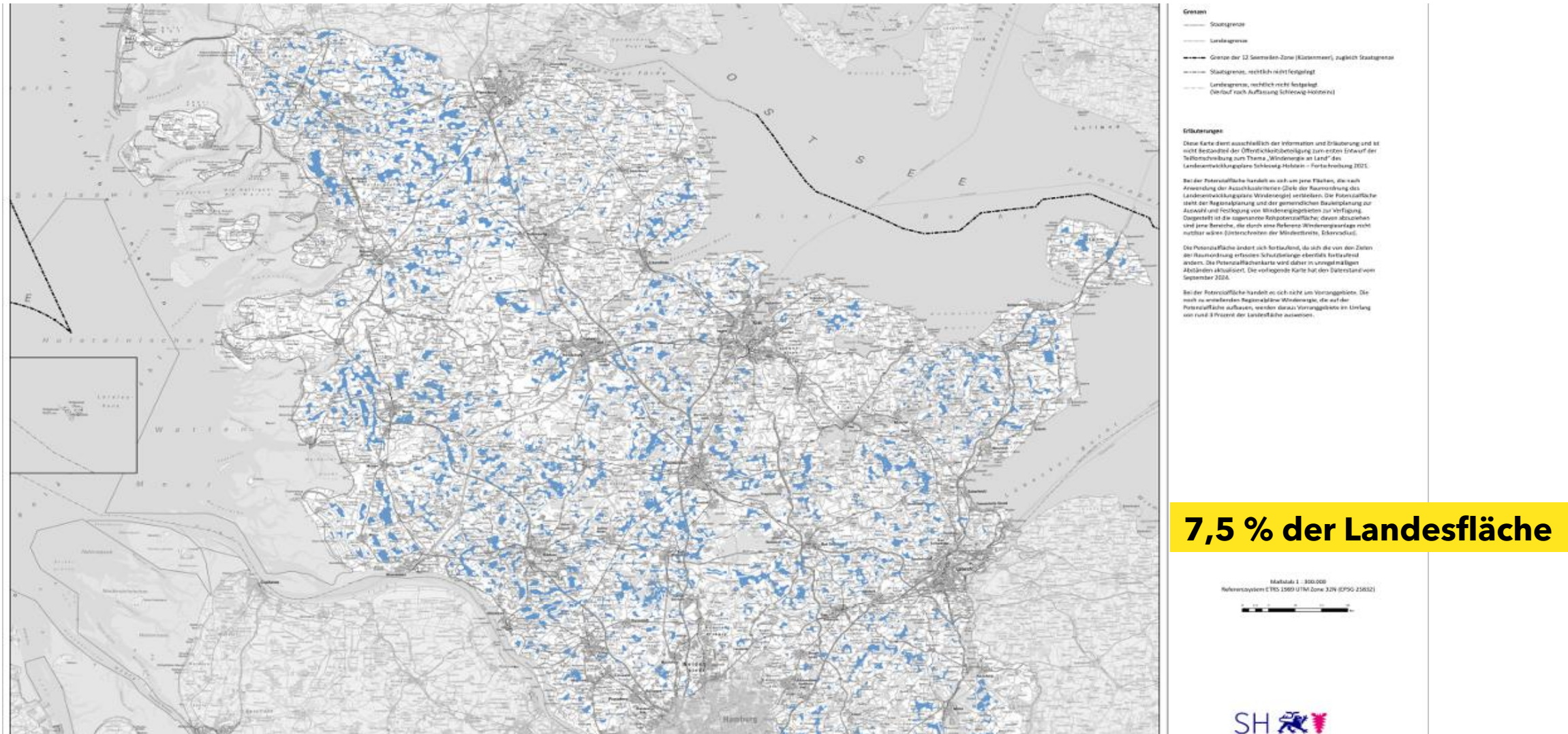
Bundesland	Spalte 1: Flächenbeitragswert, der bis zum 31. Dezember 2027 zu erreichen ist (Anteil der Landesfläche in Prozent) <sup>1</sup>	Spalte 2: Flächenbeitragswert, der bis zum 31. Dezember 2032 zu erreichen ist (Anteil der Landesfläche in Prozent) <sup>1</sup>	Spalte 3: Landesflächen (in km <sup>2</sup> ) <sup>2</sup>
Baden-Württemberg	1,1	1,8	35 747,82
Bayern	1,1	1,8	70 541,57
Berlin	0,25	0,50	891,12
Brandenburg	1,8	2,2	29 654,35
Bremen	0,25	0,50	419,62
Hamburg	0,25	0,50	755,09
Hessen	1,8	2,2	21 115,64
Mecklenburg-Vorpommern	1,4	2,1	23 295,45
Niedersachsen	1,7	2,2	47 709,82
Nordrhein-Westfalen	1,1	1,8	34 112,44
Rheinland-Pfalz	1,4	2,2	19 858,00
Saarland	1,1	1,8	2 571,11
Sachsen	1,3	2,0	18 449,93
Sachsen-Anhalt	1,8	2,2	20 459,12
Schleswig-Holstein	1,3	2,0	15 804,30
Thüringen	1,8	2,2	16 202,39

<sup>1</sup> In den Fällen des § 3 Absatz 4 ersetzen die durch Landesrecht erhöhten Flächenbeitragswerte und vorgezogenen Stichtage die entsprechenden in den Spalten 1 und 2 genannten Flächenbeitragswerte und Stichtage.

<sup>2</sup> Quelle: Statistisches Bundesamt, Daten aus dem Gemeindeverzeichnis: Bundesländer mit Hauptstädten nach Fläche, Bevölkerung und Bevölkerungsdichte, Gebietsstand: 31.12.2020, Erscheinungsmonat: September 2021.

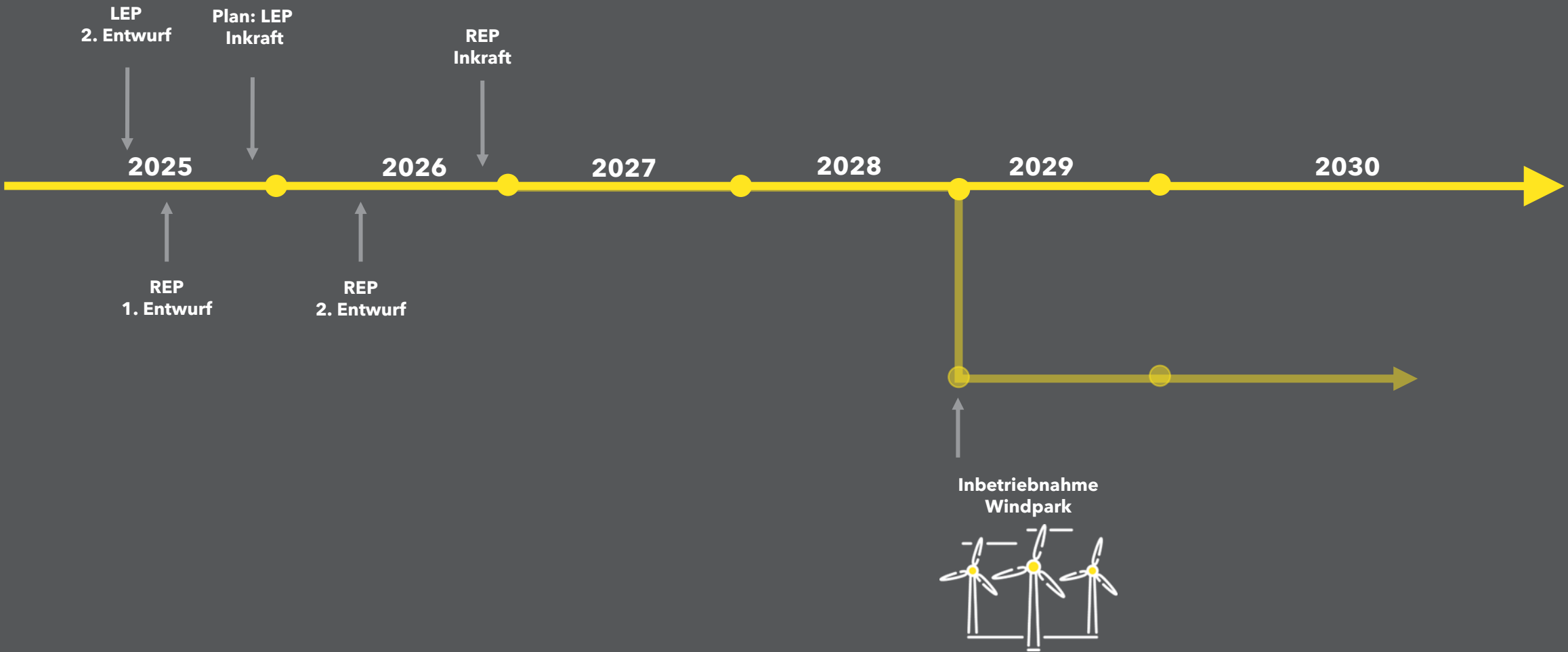
ca. 3 % (Rotor-In-Planung)

# Flächenpotenzialkarte Wind SH



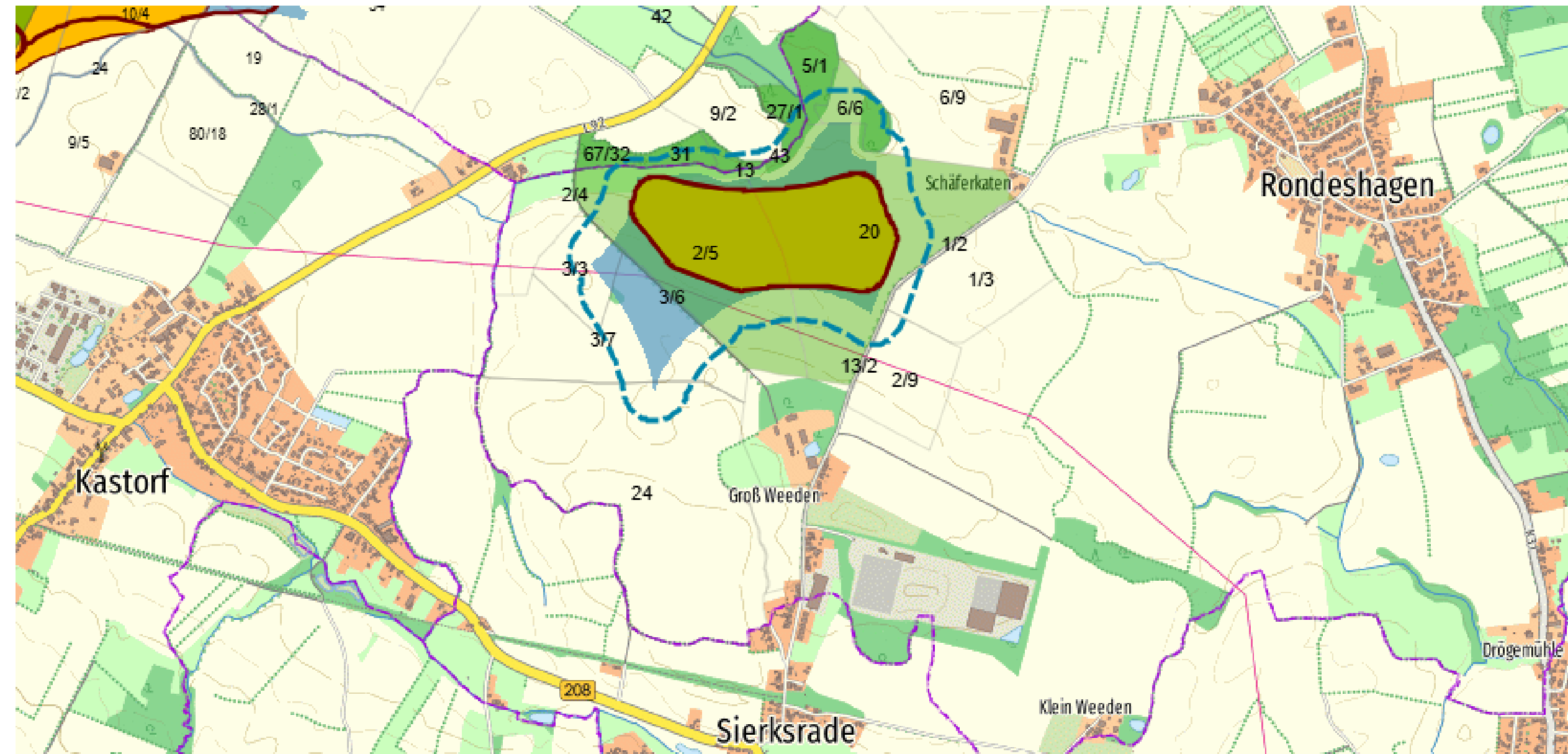
# Zeitplan - Planungsrecht

**ANNAHME!!!**

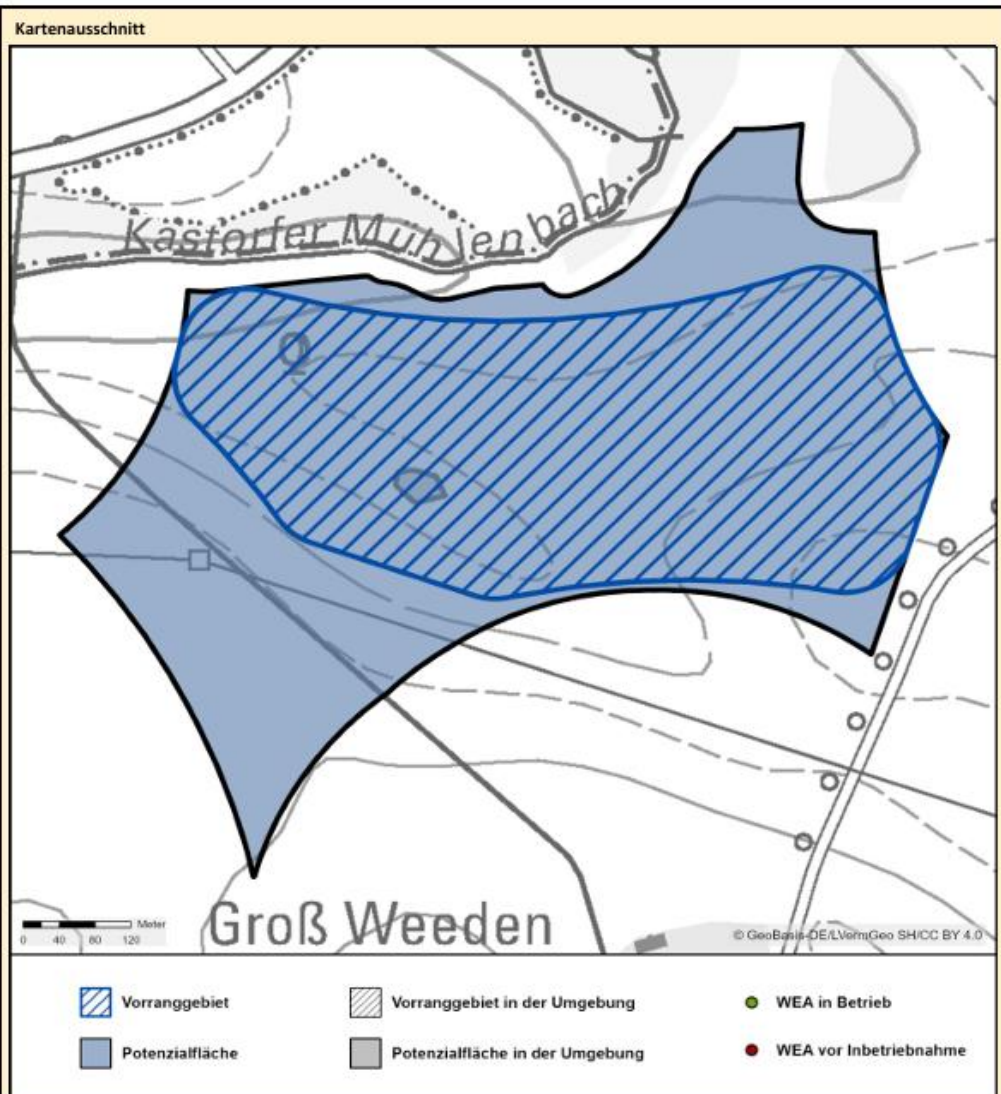




# Übersichtskarte Windvorranggebiet Rondeshagen



Datenblatt		PR3_LAU_074		Entwurf	
Grundlagendaten Potenzialfläche		Grundlagendaten Vorranggebiet			
Kreis:	Herzogtum Lauenburg	Kreis:	Herzogtum Lauenburg		
Stadt/Gemeinde:	Rondeshagen	Stadt/Gemeinde:	Rondeshagen		
Anzahl Teilgebiete:	1	Anzahl Teilgebiete:	1		
Größe (ha):	40,6	Größe (ha):	24,8		



Datenblatt	PR3_LAU_074	Entwurf
Abwägungsentscheidung		
<p>Die Potenzialfläche wird teilweise als Vorranggebiet übernommen. Ausgeschlossen wird der Umgebungsbereich von 800 bis 1.000 Metern um die Innenbereiche der Ortslagen der Gemeinden Bliestorf, Rondeshagen und Kasdorf. Aufgrund der in diesem Bereich fehlenden Vorbelastung durch Windenergienutzung oder andere technische Vorprägungen wird dem Freihalteinteresse ein höheres Gewicht eingeräumt, so dass diese Bereiche nicht als Vorranggebiet übernommen werden. Eine am Südrand des Gebietes entlang laufende 110 kV-Freileitung wird nicht als Vorbelastung gewertet, da sie aufgrund der eher geringen Masthöhen keine Raumdominanz entfaltet. Damit entfällt die geringfügige Überlagerung mit einer Kompensations- bzw. Ökokontofläche. Die Bereiche der Biotopverbundachsen und Gewässertalräume werden nicht ausgeschlossen. Diese können auf Ebene der Anlagenplanung angemessen Berücksichtigung finden. Gleiches gilt für im Vorranggebiet vorkommende Kleinstbiotope und Teiche. Das Vorranggebiet wird im Süden durch die Hochspannungsleitung inklusive eines Sicherheitsabstands begrenzt.</p>		

# Der geplante Windpark



**VORLÄUFIGES LAYOUT!!!**



## WP Rondeshagen

Übersichtskarte

### Legende

-  Anlagenstandort
  -  Rotordurchmesser
  -  Abstandsfläche
- Anlagentyp: Nordex N175/6.X 6800  
Rotordurchmesser: 175 m  
Nabenhöhe: 112 m  
Gesamthöhe: 199,5 m

-  Vorranggebiet Wind
-  Windparkgesamtgebiet

-  Vorranggebiet Wind
-  Windparkgesamtgebiet

-  Gemeindegrenze
-  Kreisgrenze

0 100 200 300 400 500  
Meter





**VORLÄUFIGES LAYOUT!!!**



## WP Rondeshagen

Übersichtskarte

### Legende

- Anlagenstandort
- Rotordurchmesser
- Abstandsfläche

Anlagentyp: Nordex N149/5.X 5700  
Rotordurchmesser: 149 m  
Nabenhöhe: 125 m  
Gesamthöhe: 199,5 m

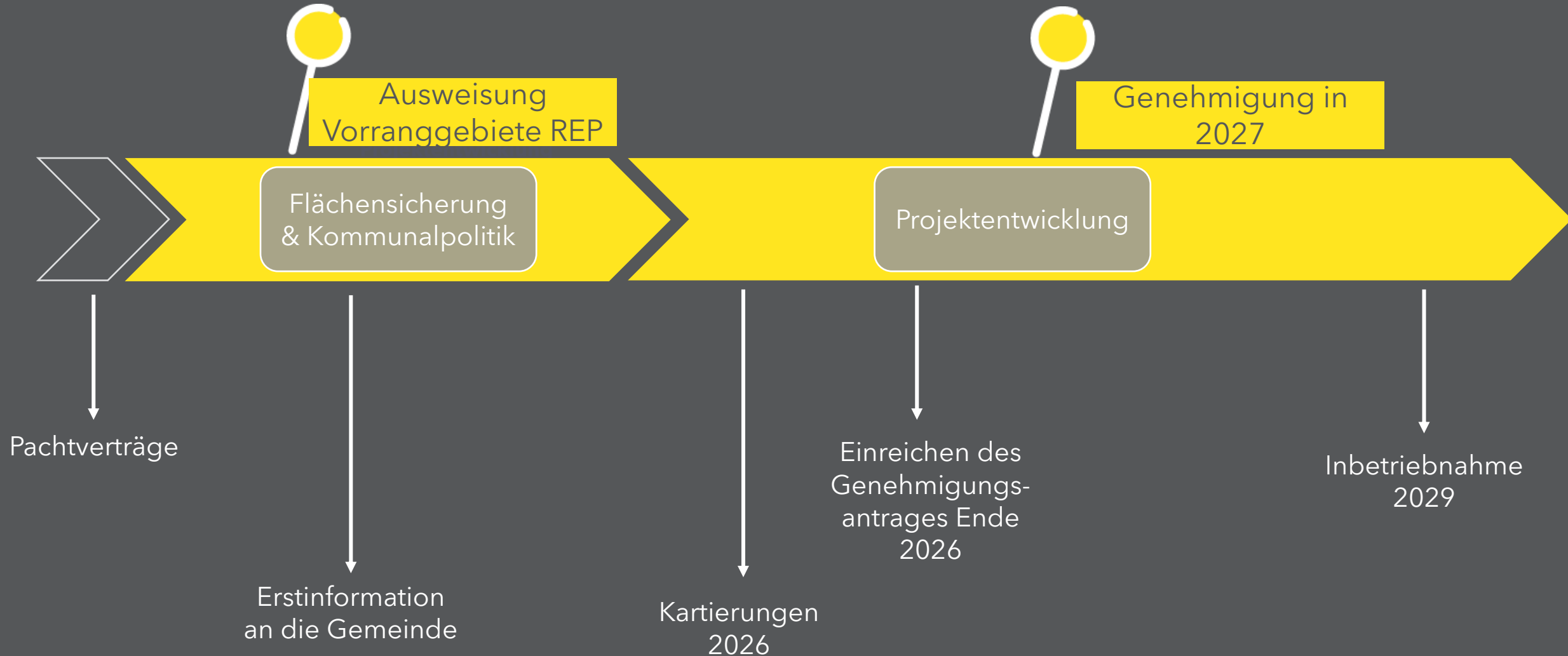
- Vorranggebiet Wind
- Windparkgesamtgebiet

- Gemeindegrenze
- Kreisgrenze

0 100 200 300 400 500  
Meter

# Aktueller Zeitplan

**VORLÄUFIG!!!**



## Weiteres Vorgehen 2025

---

- Stellungnahme REP-Entwurf bis 08.10.25
- Netzanschluss ist angefragt
- Kartierung für 2026 beauftragt

**Vielen Dank für Ihre Aufmerksamkeit!**

**Welche Fragen haben Sie?**

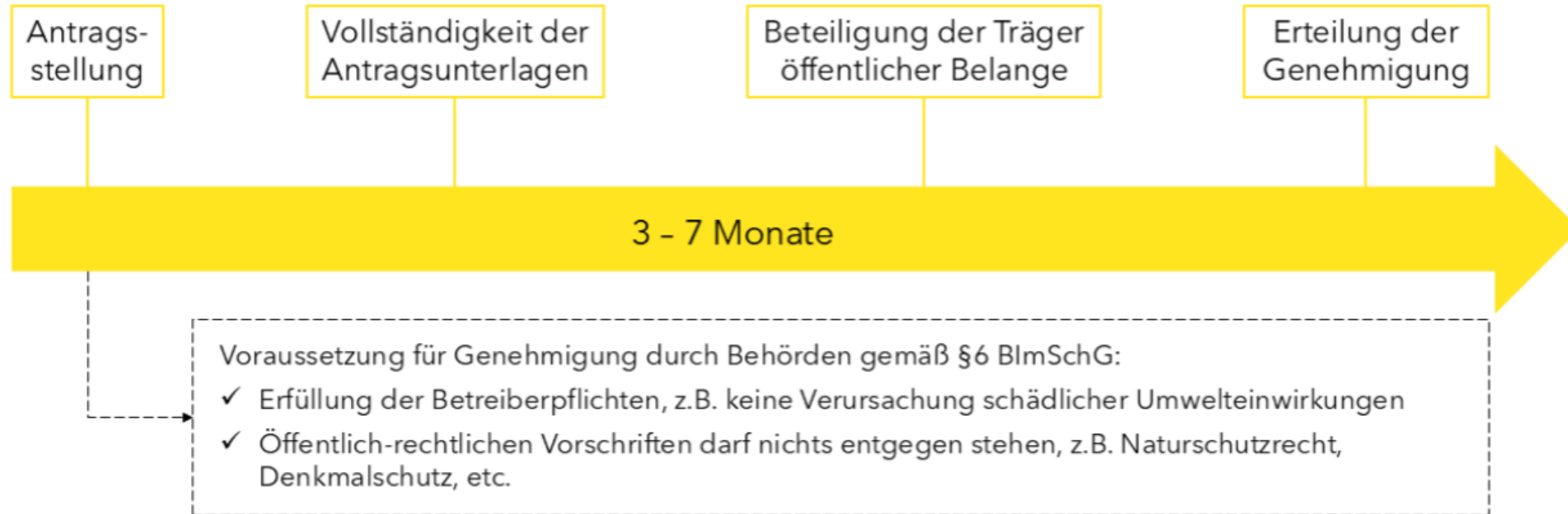


# Windfakten Deutschland

---

- 72.683 MW Gesamtleistung
- → 30.405 Anlagen (28.766 Anlagen an Land)
- 137,6 TWh Strom
- **33 Prozent Anteil am Bruttostromverbrauch → Deutschlands wichtigste Stromquelle**

# Genehmigungsverfahren nach BImSchG



## Bundes-Immissionsschutzgesetz (BImSchG)

= Gesetz zum Schutz vor schädlichen Umwelteinwirkungen durch:

- ☉ Luftverunreinigung
- ☉ Geräusche
- ☉ Erschütterungen und ähnliche Vorgänge

Wer soll vor schädlichen Umwelteinwirkungen geschützt werden?

- ☉ Menschen, Wild- und Nutztiere
- ☉ Pflanzen, Boden, Wasser
- ☉ Kultur- und Sachgüter
- ☉ Atmosphäre, Klima

# Schallwerte Windkraft

\*Schallpegel in dB

